



Swansea
University
Prifysgol
Abertawe

Health, Safety & Resilience
Iechyd, Diogelwch a Gwydnwch

Polisi Iechyd, Diogelwch, Gwydnwch a Chynaliadwyedd

**Rhan 2: Dogfen Sefydliadol - Strwythurau Llywodraethu a Phwyllgorau
HSR-10100-02a**

**Pwyllgor Iechyd, Diogelwch a Gwydnwch y Brifysgol –
Cylch Gorchwyl**

Dogfen Rheoli

Enw'r Ddogfen	Polisi Iechyd, Diogelwch a Gwydnwch - Rhan 2: Strwythurau Llywodraethu a Phwyllgorau. Cylch Gorchwyl y Pwyllgor Iechyd, Diogelwch a Gwydnwch
Rhif Cyfeirnod y Ddogfen	HSR-10100-02a
Diwygiad	3.0
Dyddiad Cyhoeddi	Gorffennaf 2025
Lluniwyd gan	Louise Nowell
Adolygwyd gan	Y Pwyllgor Iechyd, Diogelwch a Gwydnwch
Cefnogwyd gan	Y Pwyllgor Iechyd, Diogelwch a Gwydnwch
Cyswllt E-bost	healthandsafety@abertawe.ac.uk

Cofnod Diwygio

Diwygiad	Dyddiad	Diwygiad(au)
1.0	Hydref 2020	Fersiwn gyntaf.
1.1	Mawrth 2021	Newidiadau bach i adlewyrchu newidiadau i strwythur y sefydliad.
1.2	Hydref 2021	Newidiadau bach ac adolygiad blynyddol
1.3	Gorffennaf 2022	Wedi'i ddiweddarau'n unol â'r pwyllgor Iechyd, Diogelwch a Gwydnwch newydd
1.4	Hydref 2022	Wedi'i ddiweddarau yn dilyn sylwadau'r Pwyllgor Iechyd, Diogelwch a Gwydnwch ym mis Gorffennaf 2022.
1.5	Rhagfyr 2022	Newidiadau bach
1.6	Mehefin 2023	Newidiadau bach i'r rhestr bresenoldeb
2.0	Hydref 2024	Adolygu a chyhoeddi
3.0	Gorffennaf 2025	Adolygu a diweddarau amllder y cyfarfodydd a mân ddiwygiadau

1. Cwmpas

Mae'r ddogfen hon yn rhan o'r Polisi Iechyd, Diogelwch, Gwydnwch a Chynaliadwyedd - Rhan 2: Dogfen Sefydliadol Rolau a Chyfrifoldebau (HSA-10100-02) ac mae'n amlinellu'r trefniadau llywodraethu ar gyfer strwythur Pwyllgor Iechyd, Diogelwch a Gwydnwch y Brifysgol.

Ysgrifennwyd y ddogfen hon yn unol â pholisi a safonau Iechyd, Diogelwch a Gwydnwch y Brifysgol gan gynnwys,

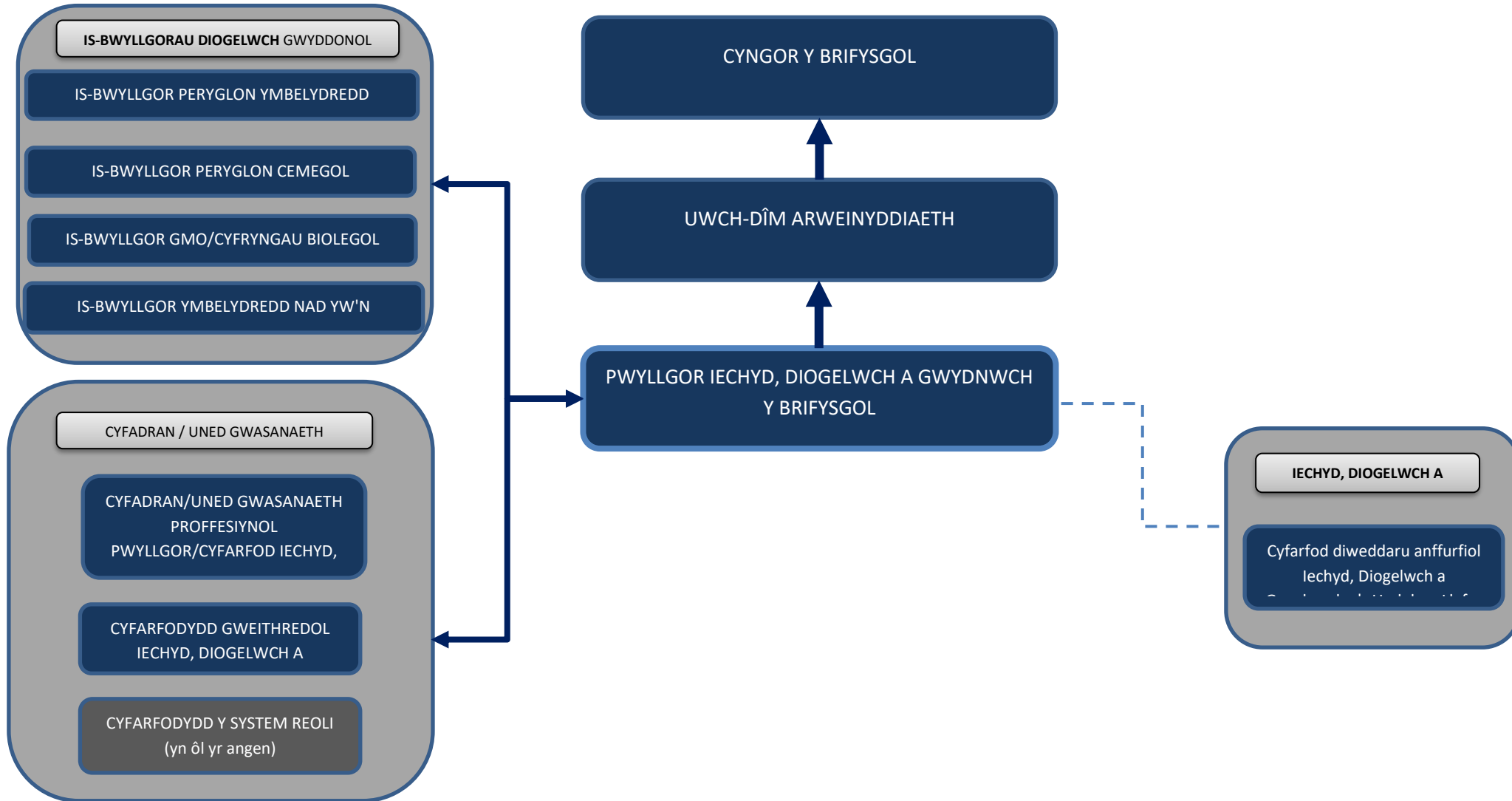
- Y Polisi Iechyd a Diogelwch - Rhan 1 (HSA-10100-01)
- Y Polisi Gwydnwch Rhan 1 (HSA-10200-01)
- Y Polisi Diogelwch ac Ymateb Campws - Rhan 1 (HSA-10200-02)
- Y Polisi Iechyd, Diogelwch, Gwydnwch a Chynaliadwyedd - Rhan 2: Dogfen Rolau a Chyfrifoldebau Sefydliad (HSA -10100-02)

Ceir gwybodaeth am y polisiau [yma](#)

2. Strwythur y Pwyllgor Iechyd, Diogelwch a Gwydnwch

Nodir strwythur Pwyllgor Iechyd, Diogelwch a Gwydnwch y Brifysgol yn y diagram isod. Mae'r diagram yn amlygu'r strwythur, y llinellau adrodd, y rhyngweithiadau a'r ffyrdd o rannu gwybodaeth â Phwyllgorau Iechyd, Diogelwch a Gwydnwch Cyfadranau/Unedau Gwasanaeth Proffesiynol a'r Is-bwyllgorau Diogelwch Gwyddonol.

Strwythur y Pwyllgor Iechyd, Diogelwch a Gwydnwch



3. Cylch Gorchwyl

Mae'r Pwyllgor Iechyd, Diogelwch a Gwydnwch yn rhoi sicrwydd i'r Cyngor bod y Brifysgol yn rheoli materion Iechyd, Diogelwch a Gwydnwch, a bod trefniadau Iechyd, Diogelwch a Gwydnwch rhagweithiol ac adweithiol sy'n cydymffurfio'n gyfreithiol ac yn effeithiol ar waith i sicrhau gwelliant perfformiad parhaus. Y Cofrestrwydd a Phrif Swyddog Gweithredu yw noddwr yr Uwch-dîm Arweinyddiaeth ar gyfer materion Iechyd, Diogelwch a Gwydnwch.

Mae strwythur y pwyllgor yn gyfrwng cyfathrebu ac ymgynghori ac yn cydnabod y tri undeb llafur cydnabyddedig yn y Brifysgol. Mae strwythur y pwyllgor yn gweithredu yn unol â Rheoliadau Cynrychiolwyr Diogelwch a Phwyllgorau Diogelwch 1977 a Rheoliadau Iechyd a Diogelwch (Ymgynghori â Gweithwyr) 1996.

Nid dyfarnu bai yw diben cyfarfodydd y Pwyllgor Iechyd, Diogelwch a Gwydnwch ond bod yn ddull arweinyddiaeth strwythuredig o reoli materion Iechyd, Diogelwch a Gwydnwch.

Yn benodol, bydd y pwyllgor yn,

- dangos arweinyddiaeth ac ymrwymiad i wella perfformiad ym maes Iechyd, diogelwch a gwydnwch mewn ffordd ragweithiol a pharhaus ym Mhrifysgol Abertawe.
- goruchwyllo datblygiad a gweithrediad y Polisi Iechyd, Diogelwch a Gwydnwch; cyfathrebu ac ymgynghori'n ffurfiol ynghylch trefniadau a strategaeth y Polisi Iechyd, Diogelwch a Gwydnwch a hyfforddiant cysylltiedig, eu cymeradwyo, eu cefnogi a'u gorfodi.
- nodi risgiau, cyfrannu at y gofrestr risgiau Iechyd, Diogelwch a Gwydnwch a'i hadolygu yn unol â fframwaith rheoli risg sefydledig y Brifysgol.
- sicrhau mynediad at gyngor cymwys ac arbenigol yn ôl yr angen er mwyn rheoli risg
- cael ac adolygu adroddiadau ar berfformiad y Brifysgol yn erbyn y systemau rheoli Iechyd, Diogelwch a Gwydnwch, gan gynnwys dadansoddi tueddiadau, data damweiniau a digwyddiadau, adrodd am gydymffurfiaeth, canlyniadau archwiliadau ac arolygiadau a datblygu targedau a threfniadau monitro.
- adrodd am berfformiad Iechyd, Diogelwch a Gwydnwch i'r Uwch-dîm Arweinyddiaeth a'r Cyngor.
- sicrhau bod adnoddau priodol (amser, pobl, cyllid) wedi'u darparu er mwyn rheoli materion Iechyd, Diogelwch a Gwydnwch, gan uwchgyfeirio materion pan fydd angen i'r Uwch-dîm Arweinyddiaeth a'r Cyngor drwy broses sefydledig.
- goruchwyllo a darparu cyfathrebu dwyffordd rhwng yr Is-bwyllgorau Diogelwch Gwyddonol a Phwyllgorau Iechyd, Diogelwch a Gwydnwch Unedau Gwasanaeth Proffesiynol/Cyfadrannau. Adolygu cylchau gorchwyl yn flynyddol a darparu llwybr uwchgyfeirio ar gyfer materion a nodwyd ac nad ydynt yn cael eu rheoli gan yr is-bwyllgorau a phwyllgorau Iechyd, Diogelwch a Gwydnwch Unedau Gwasanaeth Proffesiynol/Cyfadrannau.
- galluogi cyfathrebu ac ymgynghori dwyffordd rhagweithiol ac effeithiol â Chynrychiolwyr Diogelwch a Chynrychiolwyr Diogelwch Gweithwyr a benodwyd gan undebau llafur, yn unol â gofynion cyfreithiol a gofynion y Brifysgol.

4. Aelodaeth

Aelodaeth	Rôl
Cofrestrydd a Phrif Swyddog Gweithredu	Noddwr yr Uwch-dîm Arweinyddiaeth ar gyfer Iechyd, Diogelwch a Gwydnwch a Chyd-gadeirydd
Cyfarwyddwr Ystadau a Gwasanaethau Campws	Cyfarwyddwr Ystadau a Gwasanaethau Campws a Chyd-gadeirydd
Cyfarwyddwr Gweithrediadau Cyfadran (presenoldeb gan bob Cyfadran)	Cynrychiolydd i gyfathrebu â'r Cyfadrannau drwy strwythur Pwyllgor Iechyd, Diogelwch a Gwydnwch y Gyfadran
Cyfarwyddwr Gwasanaethau Myfyrwr	Cynrychioli'r Gyfarwyddiaeth Gwasanaethau Myfyrwr, yn benodol ddiogelu, lles, anabled a llesiant
Cyfarwyddwr GGS/dirprwy a enwebwyd	Cynrychioli'r Gyfarwyddiaeth Gwasanaethau Digidol ar faterion Iechyd, Diogelwch a Gwydnwch
Cynrychiolydd PSPU Rheolwr Risg y Brifysgol	Cynrychioli prosiectau a chyfeiriad strategol sy'n cael effaith ar Iechyd, Diogelwch a Gwydnwch a goruchwylio cofrestr risg Iechyd, Diogelwch a Gwydnwch y Brifysgol
Rheolwr Iechyd Galwedigaethol	Cynrychioli'r ffrwd waith Iechyd Galwedigaethol ar faterion cysylltiedig
Cynrychiolydd Undeb y Myfyrwr	Cynrychioli Undeb y Myfyrwr a chyfathrebu â'r Undeb ynghylch materion Iechyd, Diogelwch a Gwydnwch
Cydlynnydd Y Coleg	Cynrychioli'r Coleg a bod yn gyswllt cyfathrebu â'r Coleg
Cadeiryddion yr Is-bwyllgorau Diogelwch Gwyddonol	Cynrychioli'r Is-bwyllgorau Diogelwch Gwyddonol a chyfathrebu â nhw.
Cynrychiolwyr yr undebau llafur (un cynrychiolydd o bob undeb llafur). • UCU, Unite, Unsain	Ymgynghori a chyfathrebu'n unol â Rheoliadau SRSC.
Pennaeth Iechyd, Diogelwch a Gwydnwch	Cynrychioli a chyfathrebu am Iechyd, Diogelwch a Gwydnwch ac yswiriant y brifysgol
Cynghorydd Arweiniol - Diogelwch Prosesau, Ymbelydredd ac Ymchwil	Cynrychioli'r Is-bwyllgorau Statudol a materion diogelwch gwyddonol perthnasol
Cynghorydd Arweiniol - Cyfryngau Cemegol a Biolegol a Gwyliadwriaeth Iechyd	Cynrychioli'r Is-bwyllgorau Statudol a materion diogelwch gwyddonol perthnasol

Arweinydd Systemau Rheoli a Gwasanaethau Cyngori	Cynrychioli materion Iechyd, Diogelwch a Gwydnwch
Arweinydd Diogelwch ac Ymateb Campws	Cynrychioli materion Diogelwch y Brifysgol
Arweinydd Diogelwch, Cydymffurfiaeth a Gwydnwch Mangreoedd	Cynrychioli materion Diogelwch, Cydymffurfiaeth a Gwydnwch Mangreoedd, gan gynnwys yswiriant
Ysgrifennydd	Ysgrifennydd y Pwyllgor

Yn ddewisol / drwy wahoddiad	
Aelodaeth	Rôl
Rheolwr Cynaliadwyedd	Yn ddewisol - Strategaeth gynaliadwyedd / system rheoli amgylcheddol
Pennaeth Technegol, Isadeiledd a'r Amgylchedd y Gyfadran	Yn ddewisol – Cynrychioli'r gyfadran
Cadeirydd Pwyllgor Iechyd, Diogelwch a Gwydnwch Lleol/y Gyfadran (un cynrychiolydd)	Drwy wahoddiad - Cynrychiolydd i gyfathrebu â'r holl bwyllgorau Iechyd, Diogelwch a Gwydnwch Lleol/Cyfadranau
Cyfarwyddwr Cysylltiol Archwilio Mewnol	Drwy wahoddiad - Sicrwydd i bwyllgor archwilio'r Brifysgol
Awduron adroddiadau/papurau	Drwy wahoddiad - pynciau sy'n gysylltiedig â'r agenda
Cynghorwyr Arbenigol Allanol h.y. RPA,	Drwy wahoddiad - yn ôl yr angen

4.1 Cworwm

Disgwylir i aelodau'r pwyllgor fynychu cyfarfodydd a fydd yn cael eu cynnull ag opsiynau ar y safle ac o bell. Os nad oes modd i aelodau fod yn bresennol, rhaid iddynt anfon dirprwy priodol i'r cyfarfodydd a rhoi gwybod i ysgrifennydd y pwyllgor cyn y cyfarfod.

Ystyrir y bydd cworwm ar gyfer y cyfarfod os bydd 7 aelod yn bresennol yn darparu cynrychiolaeth ar draws y Brifysgol (ac eithrio Ysgrifennydd y Pwyllgor).

5. Amllder Cyfarfodydd y Pwyllgor

Bydd tri chyfarfod y Pwyllgor Iechyd, Diogelwch a Gwydnwch yn cael eu cynnull yn ystod y flwyddyn academaidd. Cyhoeddir dyddiadau cyfarfodydd ar gyfer y flwyddyn cyn dechrau'r flwyddyn academaidd, a chynhelir cyfarfodydd ym mis

- Hydref
- Chwefror
- Mehefin

6. Ymgynghori a Phenderfyniadau

Disgwylir i aelodau'r pwyllgor gymryd rhan weithredol a chyfrannu at gyfarfod y pwyllgor ac, yn ôl yr angen, i adolygu, gwneud sylwadau, gorfodi a chefnogi gweithredu dogfennau a hyfforddiant ar gyfer y system reoli.

Gellir ymgynghori a gofyn am benderfyniadau y tu allan i'r cyfarfodydd ar ffurf electronig, megis Microsoft Teams neu drwy gynnwll gweithgorau cynrychiadol llai. Rhaid i unrhyw benderfyniadau, newidiadau, ardystiadau neu gymeradwyaeth y tu allan i'r cyfarfod chwarterol ffurfiol fod yn unol â gofynion y cworwm a rhaid eu cofnodi yng nghofnodion y pwyllgor.

7. Dosbarthu Agendâu, Cofnodion y Cyfarfod Blaenorol a Phapurau

Mae holl agendâu, cofnodion, papurau a chyflwyniadau'r pwyllgor yn cael eu storio yn sianel Microsoft Teams y Pwyllgor Iechyd, Diogelwch a Gwydnwch sy'n hygyrch i holl aelodau'r pwyllgor [Sianel Teams y Pwyllgor Iechyd, Diogelwch a Gwydnwch](#)

Bydd yr agenda, cofnodion y cyfarfod blaenorol a'r papurau yn cael eu cyhoeddi i aelodau'r pwyllgor o leiaf wythnos cyn y cyfarfod drwy'r sianel Microsoft Teams ddynodedig. Bydd papurau hwyr a gyflwynir i aelodau'r pwyllgor yn cael eu cytuno gan y Cadeirydd a rhoddir amser ystyried/darllen priodol yn ystod y cyfarfod. Dylid rhoi gwybod i Gadeirydd y Pwyllgor am unrhyw fusnes arall cyn y cyfarfod.

Mae agendâu a chofnodion safonol ar gael yn atodiad 1. Bydd y pwyllgor yn adolygu'r cylch gorchwyl, y cyfansoddiad, yr aelodaeth a'r cydbwysedd rhwng y rhywiau yng nghyfarfod cyntaf y flwyddyn academaidd.

Bydd cofnodion cyfarfodydd y pwyllgor yn cael eu cyhoeddi'n eang yn yr adroddiad chwarterol ynghylch Iechyd, Diogelwch a Gwydnwch a chaiff unrhyw eitemau sensitif, cyfyngedig neu gyfrinachol eu dileu.

8. Is-bwyllgorau Diogelwch Gwyddonol

Mae gan bwyllgor Iechyd, Diogelwch a Gwydnwch y Brifysgol bedwar Is-bwyllgor Diogelwch Gwyddonol. Mae'r Is-bwyllgorau'n adrodd i bwyllgor Iechyd, Diogelwch a Gwydnwch y Brifysgol drwy Gadeirydd yr Is-bwyllgor a'r Cynghorwyr Arweiniol Iechyd, Diogelwch a Gwydnwch. Mae cylch gorchwyl ar waith ar gyfer pob pwyllgor, maent yn cael eu diweddaru'n flynyddol ac yn cael eu hadolygu gan Bwyllgor Iechyd, Diogelwch a Gwydnwch y Brifysgol ym mis Hydref. Mae gan bob pwyllgor sianel Microsoft Teams ddynodedig sy'n hygyrch i aelodau'r pwyllgor.

Dyma'r Is-bwyllgorau Diogelwch Gwyddonol:

- Is-bwyllgor Ymbelydredd Ïoneiddio (gofyniad statudol)
- Is-bwyllgor Cyfryngau Biolegol/GMO (gofyniad statudol)
- Is-bwyllgor Ymbelydredd nad yw'n Ïoneiddio
- Is-bwyllgor Sylweddau Cemegol a Pheryglus

9. Pwyllgorau Iechyd, Diogelwch a Gwydnwch Unedau Gwasanaeth Proffesiynol/Cyfadrannau/Lleol

Rhaid i Gyfadrannau ac Unedau Gwasanaeth Proffesiynol greu cyfarfod rheoli/Pwyllgor Iechyd, Diogelwch a Gwydnwch a Chynaliadwyedd sy'n adlewyrchu eu proffil risg. Gall hyn fod yn bwyllgor Iechyd, Diogelwch a Gwydnwch a Chynaliadwyedd penodol neu ran o fforymau gweithredol/rheoli eraill. Mae Pwyllgorau Iechyd, Diogelwch a Gwydnwch y Cyfadrannau'n cael eu cynrychioli ar Bwyllgor Iechyd, Diogelwch a Gwydnwch y Brifysgol gan Gyfarwyddwr Gweithrediadau'r Gyfadrannau/cynrychiolydd a enwebwyd ganddo. Mae Unedau Gwasanaeth Proffesiynol mwy yn cael eu cynrychioli yn y pwyllgor (Y Gwasanaethau Digidol, Bywyd Myfyrwyr ac Ystadau a Gwasanaethau Campws) yn unol â'u proffil risg.

Mae cylch gorchwyl ar waith i bob pwyllgor cyfadrannau, maent yn cael eu diweddaru'n flynyddol ac yn cael eu hadolygu gan Bwyllgor Iechyd, Diogelwch a Gwydnwch y Brifysgol ym mis Hydref.

10. Adrodd am Iechyd, Diogelwch a Gwydnwch

Bydd adroddiad amlinellol Iechyd, Diogelwch a Gwydnwch safonol yn cael ei lunio dair gwaith y flwyddyn a'i gyflwyno yn y pwyllgorau. Caiff yr adroddiad ei ddsbarthu i'r canlynol.

- Aelodau Pwyllgor Iechyd, Diogelwch a Gwydnwch y Brifysgol
- Pwyllgorau Iechyd, Diogelwch a Gwydnwch Cyfadrannau/Unedau Gwasanaeth Proffesiynol
- Ysgrifennydd y Brifysgol
- Cyfarwyddwr Cysylltiol Archwilio Mewnol

Bydd adroddiad sicrwydd ar wahân yn cael ei ddarparu i'r Uwch-dîm Arweinyddiaeth a'r Cyngor.

Bydd adroddiad Iechyd, Diogelwch a Gwydnwch yn cael ei ddarparu bob blwyddyn. Bydd yr adroddiad yn adlewyrchu'r flwyddyn ariannol flaenorol (Awst i Orffennaf) a chaiff ei gyhoeddi ym mis Hydref.

Atodiad 1

Agenda a Chofnodion Safonol

Pwyllgor Iechyd, Diogelwch a Gwydnwch y Brifysgol - Agenda Safonol XX/XX/XX			
			P:20XX_XXXX
Pwnc	Perchen nog	Cam Gweithredu (Gwybodaeth / Adolygu / Ymgynghori / Trafodaeth / Penderfyniad / Cymeradwyo)	Amser
1. Eitemau Cyfansoddiadol			
<ul style="list-style-type: none"> Croeso ac Ymddiheuriadau Cylch gorchwyl (mis Hydref - yn flynyddol) Cofnodion y cyfarfod diwethaf Materion yn codi Busnes y Cadeirydd 	Cadeirydd	Adolygu a chymeradwyo Adolygu a chymeradwyo	10 munud
2. Polisi a threfniadau – newydd, wedi'u hadolygu ac wedi'u diweddarau (gwybodaeth, adolygu / ymgynghori / trafodaeth / penderfyniad / cymeradwyo)			
<ul style="list-style-type: none"> 			25 munud
3. Cyfathrebu			
<ul style="list-style-type: none"> Cofnodion Pwyllgorau Iechyd, Diogelwch a Gwydnwch y Cyfadrannau a'r Unedau Gwasanaeth Proffesiynol 	Cyfarwyddwr Gweithrediadau'r Gyfadrannau	Er gwybodaeth ac i'w hadolygu Cofnodion Pwyllgorau Iechyd, Diogelwch a Gwydnwch y Cyfadrannau i'w hychwanegu at y safle Teams pan fyddant ar gael	5 munud

<ul style="list-style-type: none"> Cofnodion Is-bwyllgorau Diogelwch Gwyddonol y Brifysgol a diweddariadau gan gyfarfodydd pwyllgorau 	<p>Cynghor wyr Arweiniol / Cadeiryd dion Pwyllgor au</p>	<p>Er gwybodaeth ac i'w hadolygu Cofnodion yr Is-bwyllgorau Diogelwch Gwyddonol yn cael eu hychwanegu at y safle Teams pan fyddant ar gael</p>	<p>5 munud</p>
<p>4. Adrodd am y Gofrestr Risg</p>			
<p>Diweddaru cofrestr risg Iechyd, Diogelwch a Gwydnwch y Brifysgol</p>	<p>Pennaet h Iechyd, Diogelw ch a Gwydnw ch</p>	<p>Adolygu ym mis Chwefror ac os oes newid sylweddol</p>	<p>10 munud</p>
<p>Diweddaru risgiau'r Cyfadranau a'r Unedau Gwasanaeth Proffesiynol.</p> <ul style="list-style-type: none"> Risgiau sydd â'r sgôr uchaf Risgiau / pryderon newydd Datgelu'r Gofrestr Risgiau i'w hadolygu 	<p>Adroddia dau pwyllgor au Cyfadr nau ac Unedau Gwasan aeth Proffesi ynol</p>	<p>Adolygu ym mis Chwefror ac os oes newid sylweddol</p>	<p>10 munud</p>
<p>5. Adrodd (Perfformiad yn erbyn y system reoli)</p>			
<ul style="list-style-type: none"> Adroddiad chwarterol, archwilio ac arolygu, hyfforddiant etc. 	<p>Pennaet h Iechyd, Diogelw ch a</p>		<p>5 munud</p>

	Gwydnwch		
<ul style="list-style-type: none"> • Diweddariadau Iechyd, Diogelwch a Gwydnwch y Cyfadrannau (gwybodaeth ragweithiol, pwyntiau i'w nodi a materion o bwys i'r Pwyllgor) 	Cyfarwydwr Gweithrediadau'r Gyfadrannau		5 munud
<ul style="list-style-type: none"> • Diweddariadau undebau llafur (gwybodaeth ragweithiol, pwyntiau i'w nodi a materion o bwys i'r pwyllgor) 	Cynrychiolwyr yr undebau llafur		5 munud
6. Gohebiaeth			
	Y tîm Iechyd, Diogelwch a Gwydnwch		-
7. Eitemau cyfyngedig			
	Y tîm Iechyd, Diogelwch a Gwydnwch		-
8. Unrhyw fusnes arall			
I'w roi i gadeirydd y pwyllgor cyn y cyfarfod (gweler y cylch gorchwyl)	Cadeirydd		-

Dyddiad y cyfarfod nesaf:

Y Pwyllgor Iechyd, Diogelwch a Gwydnwch - Microsoft Teams

<https://swanseauniversity.sharepoint.com/:f:/r/sites/HealthSafetyandResilienceCommittee-UsrGrp/Shared%20Documents/General?csf=1&web=1&e=vRNBi5>

**Pwyllgor Iechyd, Diogelwch a Gwydnwch y Brifysgol
Cofnodion y Cyfarfod**

Dyddiad y Cyfarfod:
P:20XX-XXXX

Amser:

Cadeirydd:

Eitem yr Agenda	Manylion	Cam Gweithredu (Gwybodaeth / Adolygu / Ymgynghori / Trafodaeth / Penderfyniad / Cymeradwyo / Cwblhawyd / dim camau pellach)	Nodiadau	Perche nnog	Dyd diad
-----------------	----------	--	----------	----------------	-------------

n bresennol LN MB AL AW GD MH DG CJ VA NL WB SD CR MP GE EP JW RB SA

Yn ddiheuriadau HW JL AI GH

1. Eitemau cyfansoddiadol

Cylch Gorchwyl (mis Hydref - bob blwyddyn)	Cymeradwyo cylch gorchwyl Pwyllgor Iechyd, Diogelwch a Gwydnwch y Brifysgol PXXXX-XXXX				
Cofnodion y cyfarfod blaenorol	Adolygu a derbyn cofnodion cyfarfod pwyllgor XXXX				
Materion yn codi					
Busnes y Cadeirydd					

2. Polisi a Threfniadau (rhestr)

Rhestr					

3. Cyfathrebu

Cofnodion Is-bwyllgorau Diogelwch Gwyddonol y Brifysgol a diweddariadau gan gyfarfodydd pwyllgorau					
Cofnodion Pwyllgorau Iechyd, Diogelwch a Gwydnwch y Cyfadranau a'r Unedau Gwasanaeth Proffesiynol					
4. Y Gofrestr Risg					
Diweddariadau am Gofrestr Risg y Brifysgol a'r Cyfadranau					
5. Adrodd					
Adroddiad, archwilio ac arolygu chwarterol. Hyfforddiant etc.					
Diweddariadau Iechyd, Diogelwch a Gwydnwch y Cyfadranau (gwybodaeth ragweithiol, a materion o bwys i'r pwyllgor)					
Diweddariadau undebau llafur (gwybodaeth ragweithiol, a materion o bwys i'r pwyllgor)					
6. Gohebiaeth					
Rhestr					
7. Eitemau Cyfyngedig					
Rhestr					
8. Unrhyw fusnes arall					
Rhestr					
Dyddiad y cyfarfod nesaf:					

