

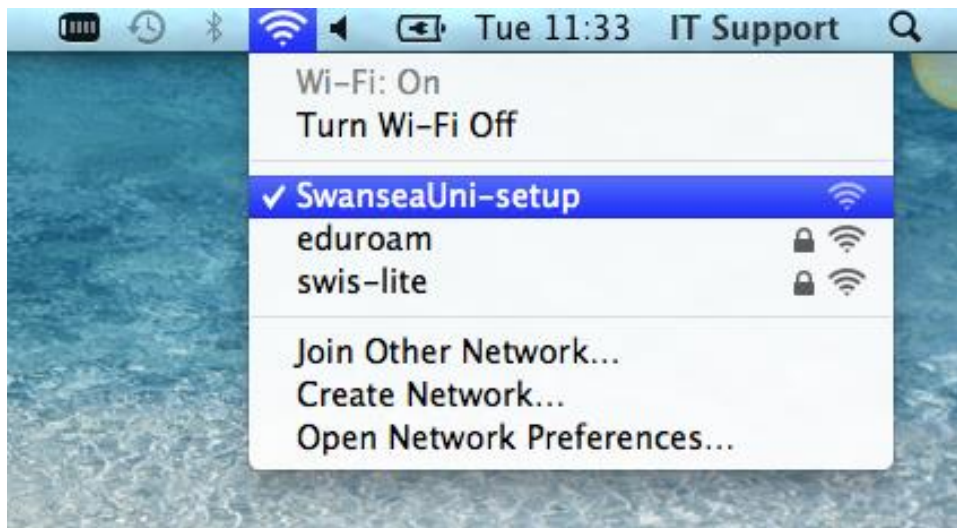
Sut i gysylltu'ch Mac ag eduroam

Mae'r gwasanaeth wi-fi yn galluogi aelodau'r Brifysgol i gysylltu â rhwydwaith y Brifysgol a'r rhyngwyd wrth ddefnyddio cyfrifiaduron a dyfeisiau personol ledled gampysau a lletyau'r Brifysgol. Mae'r canllaw hwn yn cynnwys cyfarwyddiadau ar gyfer cysylltu cyfrifiadur Mac â rhwydwaith diwifr eduroam.

Ffurfweddi â llaw

Sicrhewch fod eich dyfais wedi'i gysylltu â'r rhwydwaith SwanseaUni-setup cyn i chi dechrau dilyn y cyfarwyddiadau hyn.

Cam 1 - Cofrestru

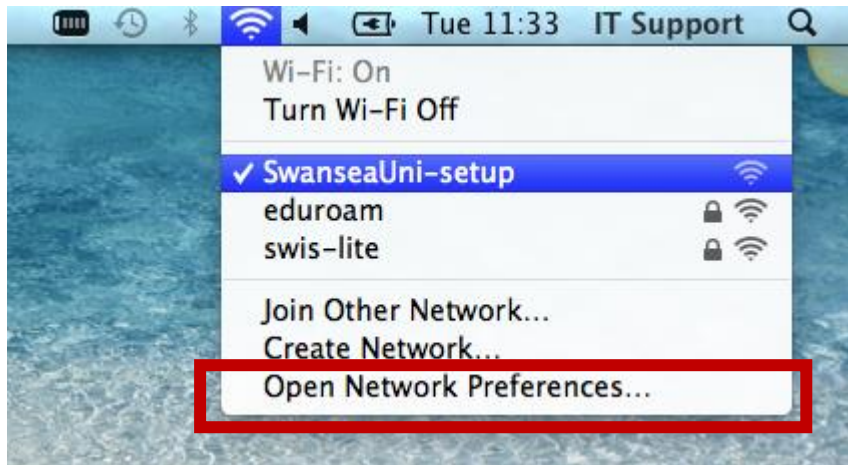


Yn gyntaf bydd angen cofrestru eich Mac i weithio ar eduroam yn Abertawe. I wneud hwn, agorwch Safari tra bod eich dyfais yn gysylltu â'r rhwydwaith SwanseaUni-Setup. Bydd Safari yn ailgyfeirio yn awtomatig i [wefan Wi-Fi Prifysgol Abertawe](#), le gallwch lenwi'r ffurflen cofrestru.

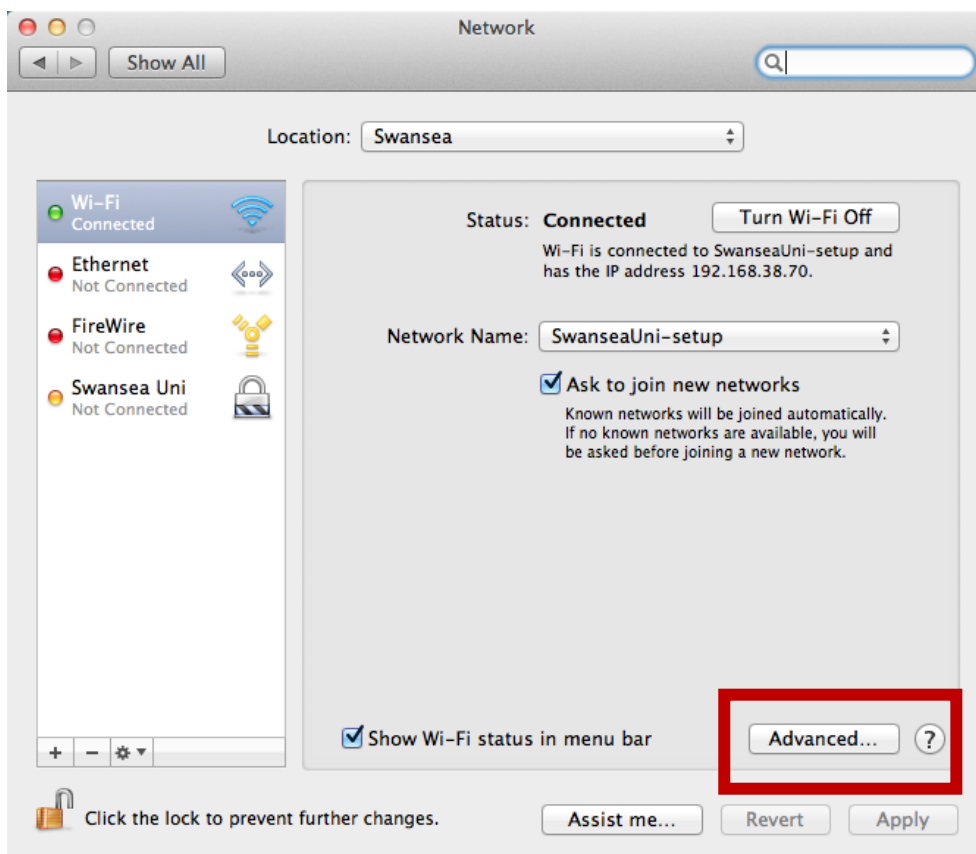
(Os nad yw Safari yn ailgyfeirio yn awtomatig, dilynwch y linc uchod i lwytho'r tudalen cofrestru.)

Cam 2 - Ffurfweddi'r cysylltiad eduroam

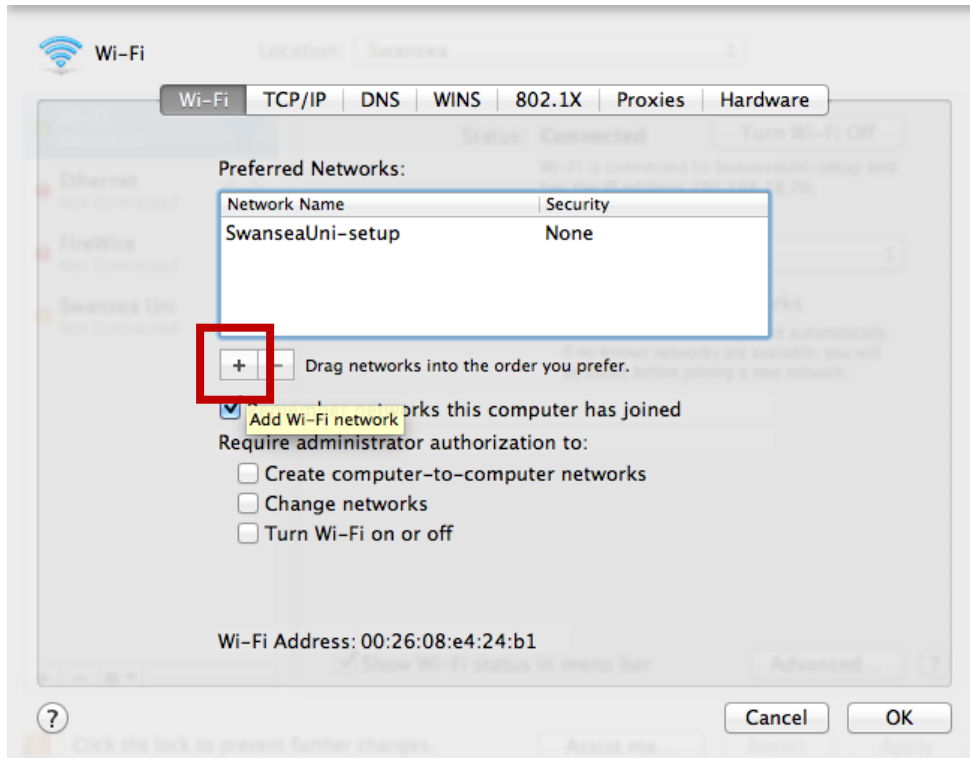
1. Cliciwch ar yr eicon Wi-Fi ar y bar dewislen yn y cornel de ar ben y sgrin, a dewiswch **Open Network Preferences**.



2. Nesaf, cliciwch y botwm **Advanced**.



3. Nawr cliciwch ar yr eicon arwydd plws (+) i ychwanegu rhwydwaith Wi-Fi.



4. Nesaf mewnbynnwch y wybodaeth ganlynol:

Enw'r Rhwydwaith: eduroam

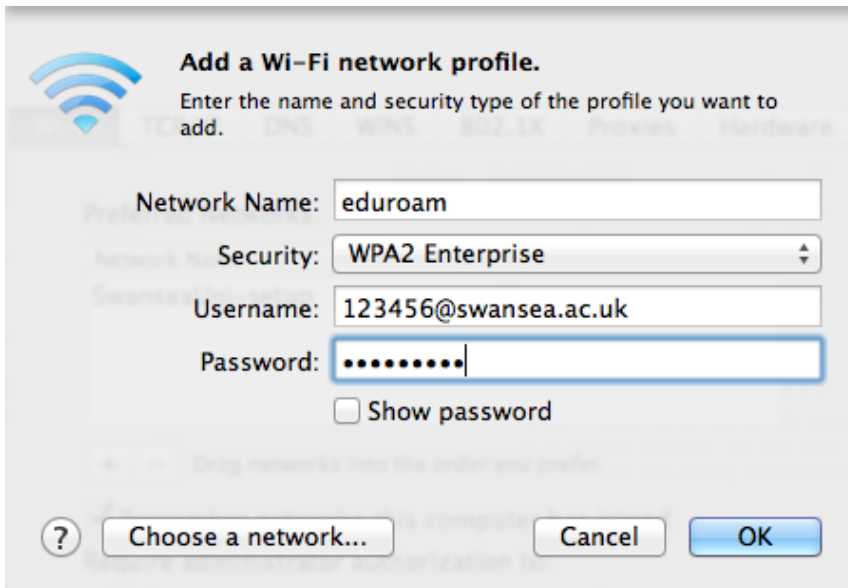
Diogelwch: WPA2 Enterprise

Dull: Automatic

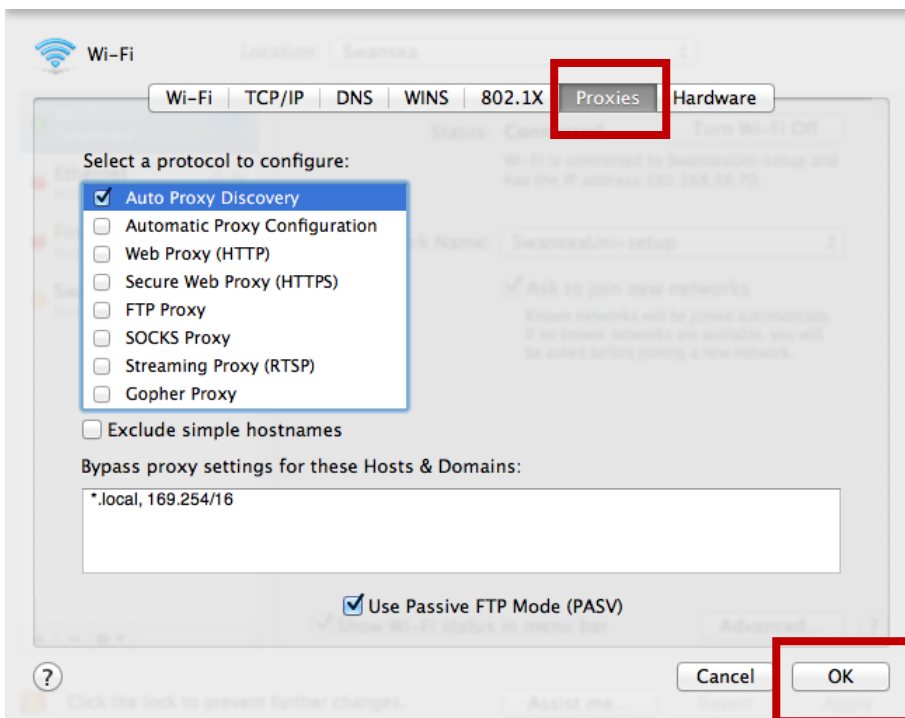
Enw defnyddiwr: Eich cyfeiriad e-bost Prifysgol Abertawe e.e.

123456@swansea.ac.uk

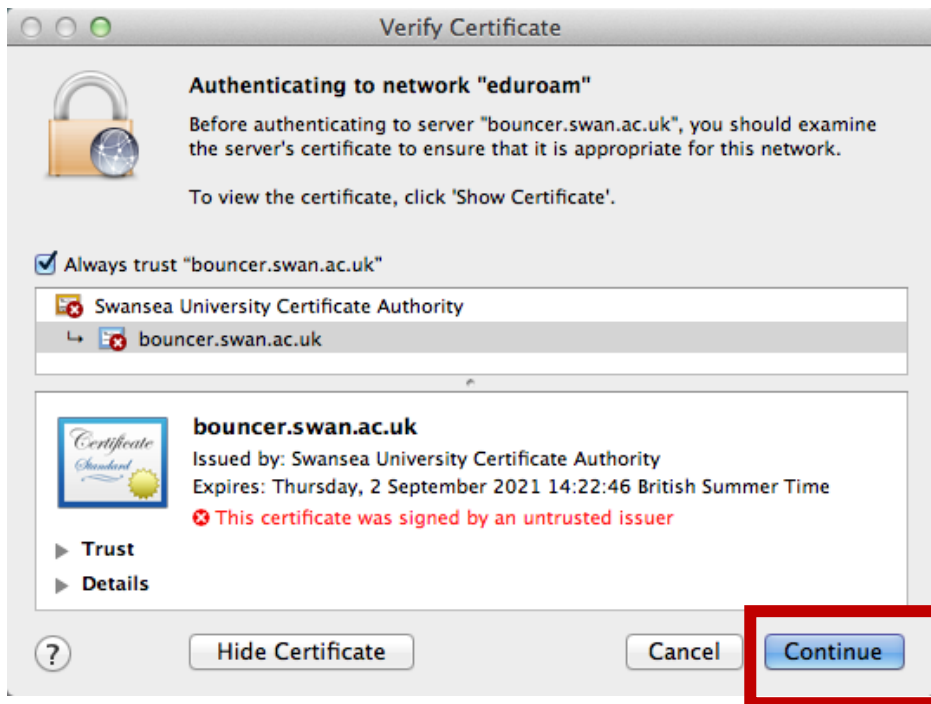
Cyfrinair: Eich cyfrinair e-bost Prifysgol Abertawe



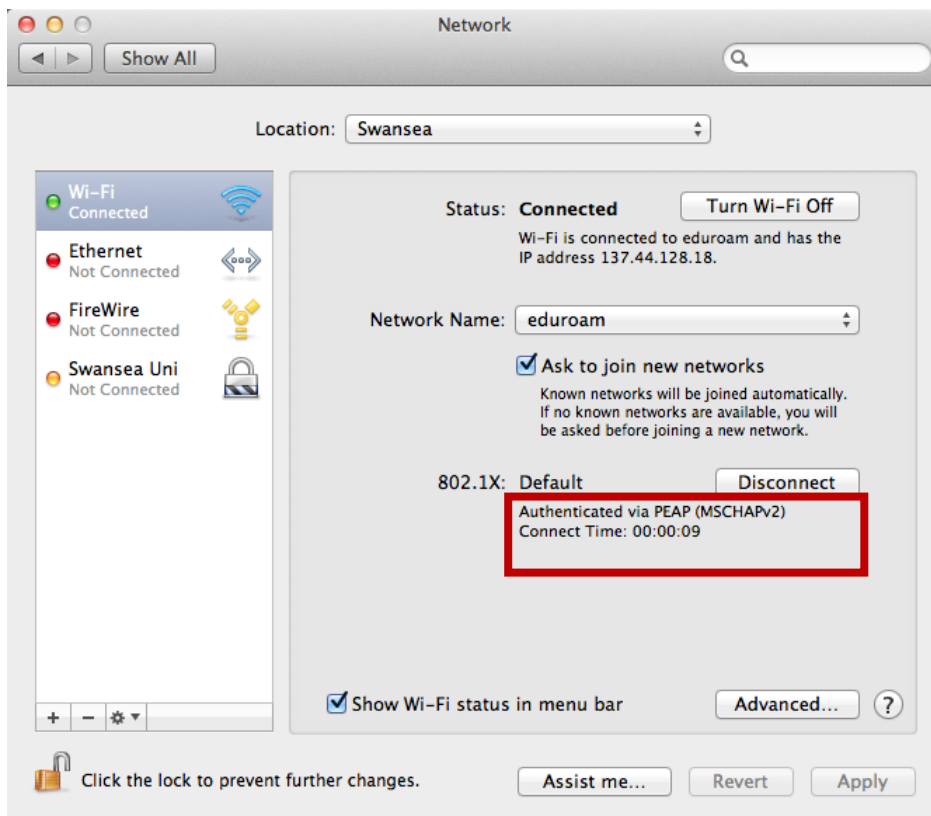
5. Ar ôl clicio OK, cliciwch y tab **Proxies**.
6. Ticiwch yr opsiwn **Auto Proxy Discovery**.



7. Nawr cliciwch OK. Efallai bydd angen mewnbynnu'r cyfrinair cyfrif Defnyddiwr y System.
8. Nesaf cliciwch yr eicon Wi-Fi ar y bar dewislen eto, a dewiswch **eduroam** o'r rhestr.
9. Pan fod y ddyfais yn ceisio cysylltu, bydd y statws 802.1X yn ymddangos.
10. Os cewch eich pricio i dderbyn tystysgrif, gwiriwch taw tystysgrif Prifysgol Abertawe ydy o, a dewiswch yr opsiwn **Continue**.



11. Dylai'r statws 802.1X newid i **Ddilysedig**.



12. Rydych nawr wedi'ch cysylltu ag **eduroam**.